

JetFlash®

راهنمای کاربران

(نسخه 3.0)



فهرست مطالب

2	مقدمه
2	محتوای بسته بندی محصول
2	ویژگی ها
2	نیازمندی های سخت افزاری
3	نصب راه انداز
3	نصب راه انداز Windows® Me, 2000, XP, 7 and Vista
3	نصب راه انداز Mac® OS 9.0, or Later
3	نصب راه انداز Linux® Kernel 2.4.2, or Later
4	فرمت جت فلش در ویندوز
5	جدا کردن امن جت فلش از روی کامپیوتر
5	جدا کردن مناسب جت فلش - Windows® Me, 2000, XP , 7 , Vista
2.4.2	جدا کردن مناسب جت فلش - Mac® OS (9.0 یا بالاتر) , Linux® (کرنل 2.4.2 یا بالاتر)

مقدمه

به شما برای خرید جت فلش ترنسند تریک می گوییم. این ابزار دستی کوچک به شما امکان می دهد تا به هر کامپیوتر رو میزی یا لپ تاپ که دارای یک پورت USB باشد متصل شوید و با سرعت و سادگی به تبادل اطلاعات بپردازید. جت فلش بطور کامل از ویژگی "وصل کن و استفاده کن" (Plug & Play) حمایت نموده و دارای فضای ذخیره سازی و سرعت انتقال اطلاعات بالایی است که آن را ابزاری ایده آل برای ذخیره و جابجایی مدارک، پوشه ها، عکسها و سایر اطلاعات دیجیتالی شخصی نموده است. ضمناً سائز کوچک، امنیت بالای اطلاعات و ظاهر زیبای جت فلش تجربه جدیدی از امکان ذخیره سازی را برای شما به ارمغان می آورد.

محتوای بسته بندی محصول

بسته بندی جت فلش دارای موارد زیر است:

- درایو جت فلش
- راهنمای شروع سریع
- لوح فشرده نرم افزار (مدل های خاص)
- بند آویز، گردن آویز یا جاکلیدی (به مشخصات بسته بندی مراجعه کنید)

ویژگی ها

- سازگاری کامل با USB 2.0 پر سرعت و قابلیت کار با USB 1.0/1.1
- سازگاری با ویندوز ویستا
- پشتیبانی از قابلیت ReadyBoost® (ویندوز (سری های پر سرعت)
- نصب آسان "نصب کن و استفاده کن"
- بدون نیاز به راه انداز
- تغذیه از طریق پورت USB. نیاز به هیچ باتری و منبع تغذیه خارجی نیست.
- به همراه نرم افزار مدیریت اطلاعات (همراه دستگاه یا قابل دانلود)

نیازمندی های سخت افزاری

یک کامپیوتر شخصی رومیزی یا لپ تاپ دارای پورت USB به همراه یکی از سیستم عامل های زیر:

- Windows® Me
- Windows® 2000
- Windows® XP
- Windows Vista®

- Windows® 7
- Mac® OS 9.0, or later
- Linux® Kernel 2.4.2, or later

نصب راه انداز

نصب راه انداز Windows® Me, 2000, XP, 7 and Vista

راه اندازی مورد نیاز نیست. در ویندوزهای جدید راه اندازهای مورد نیاز برای جت فلش از قبل قرار داده شده است. فقط جت فلش خود را به کامپیوتر وصل کنید، ویندوز بطور خودکار فایل‌های مورد نیاز برای جت فلش را نصب می‌کند. یک دیسک قابل حمل با یک نام جدید در My Computer ظاهر می‌شود.

نصب راه انداز Mac® OS 9.0, or Later

راه اندازی مورد نیاز نیست. فقط جت فلش خود را به پورت USB وصل کنید، کامپیوتر بطور خودکار آن را شناسایی می‌کند.

نصب راه انداز Linux® Kernel 2.4.2, or Later

راه اندازی مورد نیاز نیست. فقط جت فلش خود را به کامپیوتر متصل کنید و آن را mount نمایید.

مثال: 1. ابتدا یک پوشه برای جت فلش بسازید.


“mkdir /mnt/jetflash”

2. جت فلش را mount کنید.

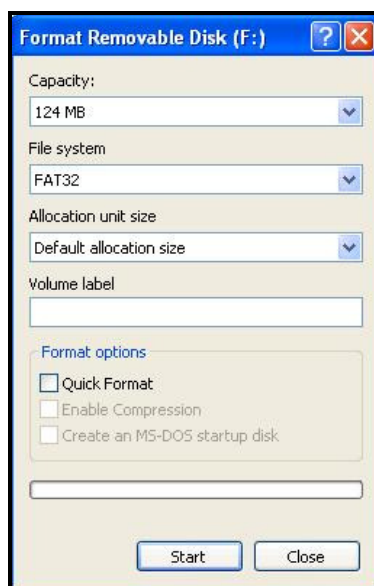
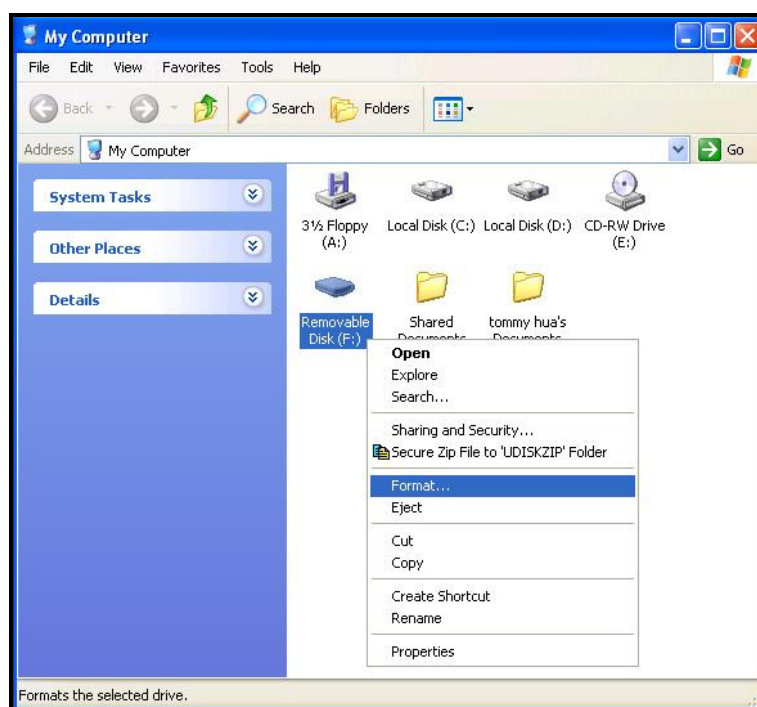
“mount -a -t msdos /dev/sda1 /mnt/jetflash”

فرمت جت فلش در ویندوز

1. جت فلش را به یک پورت USB موجود وصل کنید.
2. پنجره "My Computer" را باز کنید.
3. روی آیکن "Removable Disk" که جت فلش را نمایش می دهد راست کلیک کنید.
4. "Format" را در منوی ظاهر شده انتخاب کنید.

 هشدار : فرمت کردن دیسک همه داده های روی جت فلش شما را پاک خواهد کرد.

5. روی دکمه "Start" کلیک کرده و دستورالعمل های ظاهر شده بر روی صفحه برای فرمت کردن جت فلش دنبال کنید.



جدا کردن امن جت فلش از روی کامپیوتر

جدا کردن مناسب جت فلش - Windows® Me, 2000, XP , 7, Vista

1. روی آیکن سخت افزار برداشتنی  در system tray کلیک کنید.
2. گزینه منوی “Safely Remove Hardware” ظاهر می شود. برای ادامه آن را



انتخاب کنید.

3. یک جعبه پیغام با این مضمون ظاهر می شود : وسیله ذخیره سازی USB اکنون می تواند به صورت امن از سیستم جدا شود.



4. اکنون جت فلش را از کامپیوتر جدا کنید.

جدا کردن مناسب جت فلش - Mac® OS 9.0 (یا بالاتر) , Linux® (کرنل 2.4.2 یا بالاتر)

ابتدا آیکن دیسک که نماینده جت فلش شماست را بر روی سطل بازیافت بکشید. سپس جت فلش را از پورت USB خود جدا کنید.

هشدار: جدا کردن نامناسب جت فلش، منبع تغذیه ناپایدار ، **hang-ups** کردن و شروع مجدد سیستم در هنگام نوشتن داده بر روی جت فلش ممکن است باعث ایجاد خرابی فایل ها یا آسیب دائمی درایو شود. بهترین راه برای پیشگیری از این آسیب ها این است که به جای باز کردن مستقیم فایل ها از روی جت فلش ابتدا فایل ها را از روی جت فلش بر روی هارد سیستم کپی نمایید سپس تغییرات دخواه را اعمال نمایید و در نهایت مجددا داده ها را به جت فلش منتقل نمایید.